

ARCHEOLOGUES EN HERBE :

CLASSE ARCHEOLOGIQUE AU MUSEE

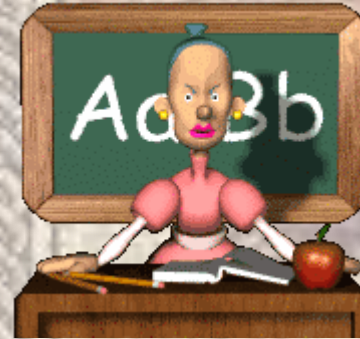
DESCRIPTIF : pendant cinq jours, le groupe est initié aux techniques de l'archéologie de terrain, en partageant la vie de chantier sur une fouille reconstituée.

**MUSÉE
GALLO-ROMAIN**
SAINT-ROMAIN-EN-GAL
VIENNE



22-26 MAI 2023

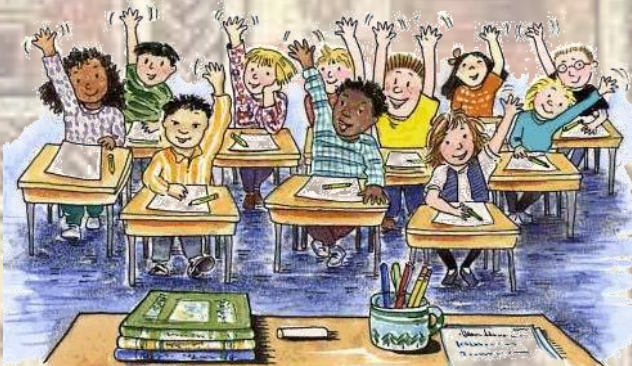
L'EQUIPE



- 3 professeurs :

- Mme **BERGEL** (histoire-géographie)
- Mme **THOMPSON** (anglais)
- Mme **UNTERMARZONER** (Lettres classiques)

- 28 élèves



LE VOYAGE...

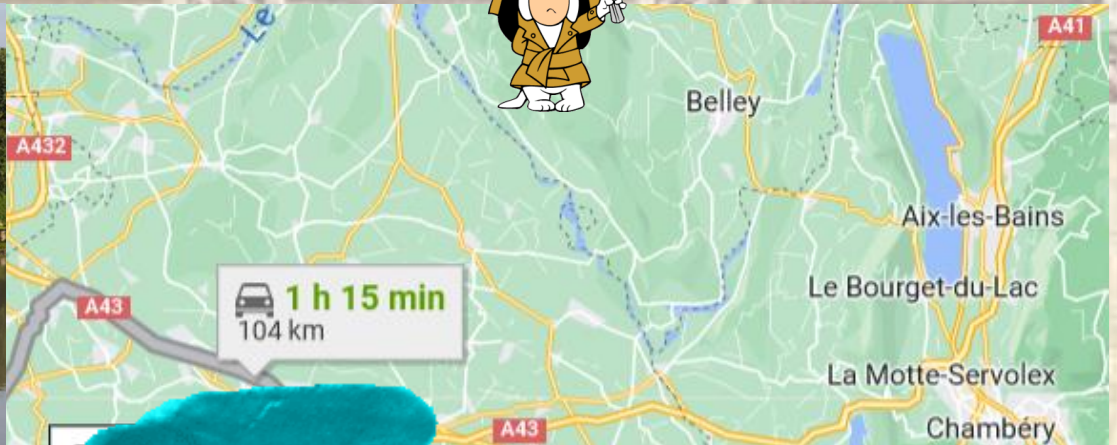


Départ du collège en car le **LUNDI 22 MAI 2023 à 7h20**

... pour être à Saint-Romain-en-Gal à 9h00.



ON VA OÙ DÉJÀ ?

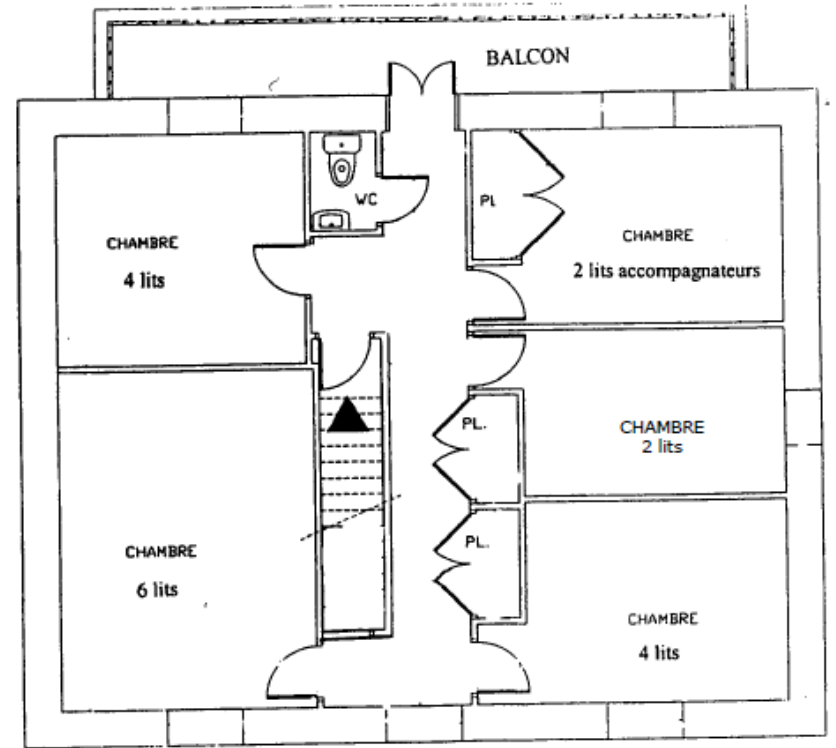
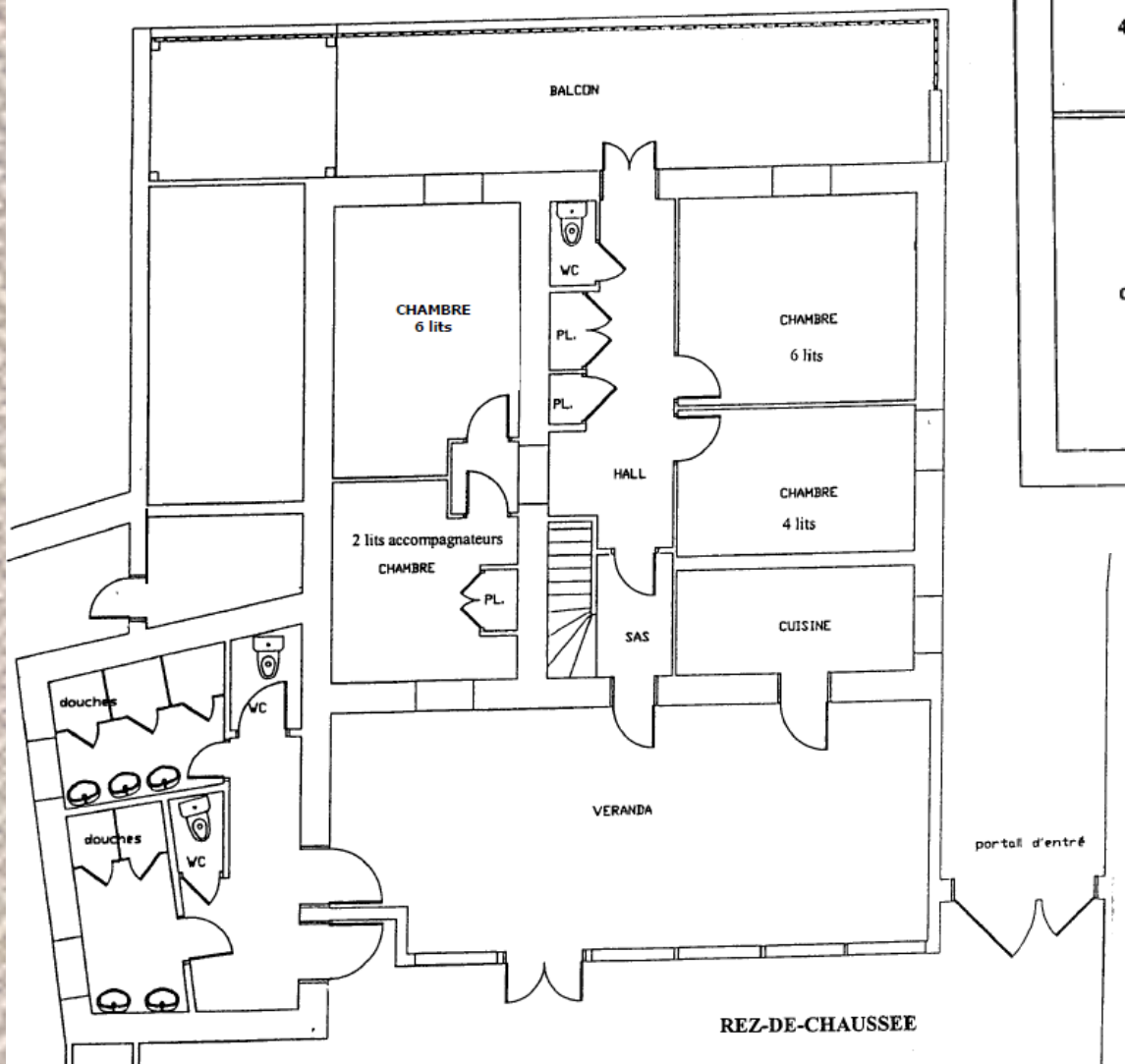


Musée et sites de Saint-Romain-en-Gal...



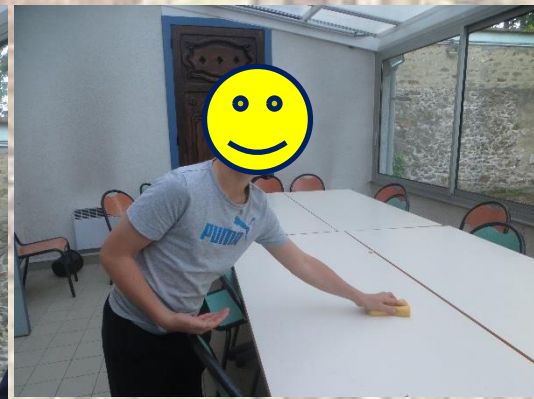
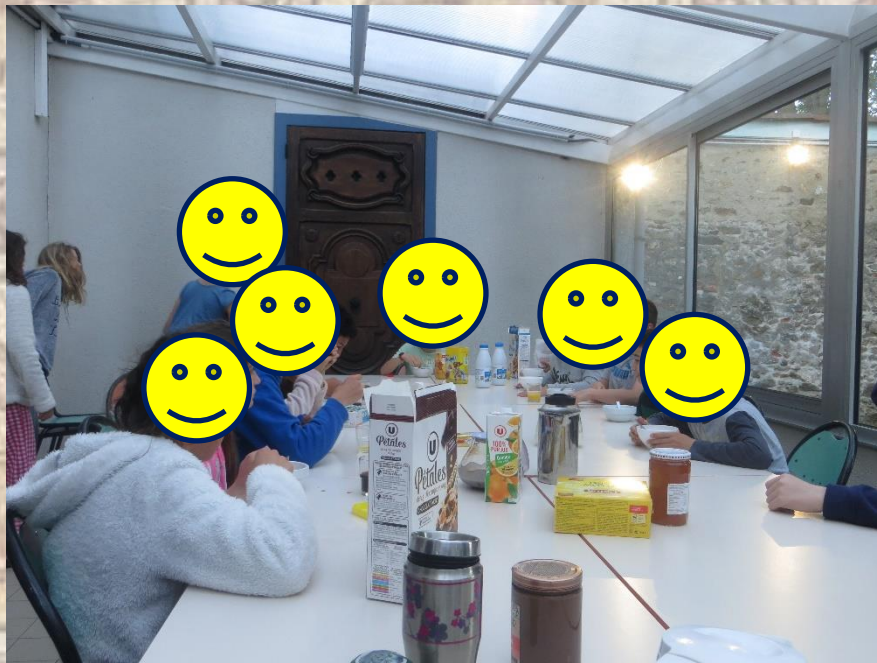
Lycée International Europole





PREMIER ETAGE







JOUR 1 : LUNDI 22 MAI

- **7h00 : rdv au collèè**
- **7h20 : départ**
- **9h00-11h30 : arrivée à Saint-Romain-en-Gal/installation/visite du site**
- **11h45 : déjeuner au Lycée de Saint-Romain-en-Gal**
- **14h00-17h00 : visite Musée et fouilles - début du chantier**
- **18h45 : dîner au Lycée de Saint-Romain-en-Gal**
- **Veillée**

JOUR 2 : MARDI 23 MAI

- **8h00** : petit-déjeuner à l'hébergement
- **9h00-11h30** : visite de Vienne (Office de Tourisme de Vienne)
- **11h45** : déjeuner au Lycée de Saint-Romain-en-Gal
- **14h00-17h00** : fouilles
- **18h45** : dîner au Lycée de Saint-Romain-en-Gal
- **Veillée**

JOUR 3 : MERCREDI 24 MAI

- **8h00** : petit-déjeuner à l'hébergement
- **9h00-11h30** : atelier mosaïques
- **11h45** : déjeuner au Lycée de Saint-Romain-en-Gal
- **14h00-17h00** : fouilles
- **18h45** : dîner au Lycée de Saint-Romain-en-Gal
- **Veillée**

JOUR 4 : JEUDI 25 MAI

- **8h00 : petit-déjeuner à l'hébergement**
- **9h00-11h30 : fouilles**
- **11h45 : déjeuner au Lycée de Saint-Romain-en-Gal**
- **14h00-17h00 : visite des réserves et fouilles – fin du chantier**
- **18h45 : dîner au Lycée de Saint-Romain-en-Gal**
- **Veillée**

JOUR 5 : VENDREDI 26 MAI

- **8h00 : petit-déjeuner à l'hébergement**
- **9h00-11h30 : rapport de fouilles/questions-réponses sur l'archéologie**
- **11h45 : déjeuner au Lycée de Saint-Romain-en-Gal**
- **14h00-15h00 : atelier**
- **15h00-16h00 : bilan**
- **16h00 : départ**
- **17h40 : retour à Grenoble**



**QUE FAUT-IL APPORTER
POUR LE VOYAGE ?**

QUE FAUT-IL APPORTER POUR LE VOYAGE ?

Nous sommes logés dans une maison située SUR le site
archéologique.

- apporter un duvet ou des draps (lit en 90), les taies de traversin et couvertures sont fournies.
- linge et nécessaire de toilette
- vêtements non fragiles en quantité suffisante, penser aux activités salissantes.
- imperméable, ciré ou coupe-vent type K-Way.
- pour la fouille des baskets suffiront.
- prendre des chaussons pour le centre d'hébergement.
- pulls, survêtements, shorts selon les saisons (non neufs ou fragiles).
- appareils photos (non fragiles).
- Des jeux de société.
- DE QUOI ECRIRE !!!!!!!!!!!!!!!!!!!!!**

QUE FAUT-IL APPORTER POUR LE VOYAGE ?

- vaccin contre le tétanos obligatoire : copie du carnet de santé
- photocopie de la carte d'identité
- carnet de correspondance
- autorisation droit à l'image

Recommandations diverses :

- *ne pas apporter bijoux et objets de valeur.*
- *limiter à un montant raisonnable l'argent de poche (il y a peu d'occasion de dépenses au cours de la semaine).*
- *signaler par écrit tout problème de santé, tous les antécédents médicaux sérieux. En cas de traitement à suivre pendant le séjour, joindre une copie de l'ordonnance.*

Une liste indicative vous sera distribuée à la fin de la présentation.

QUE FAUT-IL APPORTER POUR LE VOYAGE ?

- **Pour les élèves sous traitement médical :**

Prendre les médicaments et l'ordonnance et prévenir l'équipe enseignante (copie de l'ordonnance)

**LE TÉLÉPHONE PORTABLE EST AUTORISÉ DANS LE CAR
MAIS RÉCUPÉRÉ SUR LE SITE (autorisé 1h par soir).**

(il sera rendu aux élèves pour le voyage du retour)

PAS DE TABLETTE !

PAS DE BONBONS NI DE GÂTEAUX !



LES REGLES DE VIE EN COMMUNAUTE...

- **En général :**

- avoir une tenue et un comportement décents et respectueux des autres
- être ponctuel aux rendez-vous.

- **Dans les transports :**

- pas de déplacements
- pas de nourriture
- écoute de musique uniquement avec des écouteurs (et pas trop fort)

- **Lors des visites / des fouilles :**

- être attentif à tout ce qui se dit
- respecter les médiateurs, les locaux, les consignes de sécurité
- compléter le carnet de voyage

- **Dans la maison :**

- roulement pour la préparation du petit-déjeuner et de la vaisselle
- pas de bonbons ni de gâteaux
- organisation de tour pour le ménage (balai)
- respect des consignes pour le coucher

PENDANT LE VOYAGE : COMMUNICATION AVEC LES FAMILLES

Des nouvelles seront données :

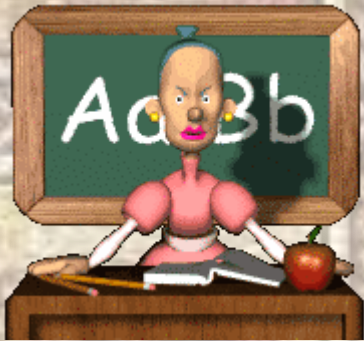
- dans la classe virtuelle
- sur mon site internet



Mot de passe : SREG-2023



POUR FINIR : QUELQUES DOCUMENTS A FOURNIR ENCORE



**Venez nous demander quel(s) papier(s) il
nous manque encore pour votre enfant !**

